



# FISIOBIOS

FISIOTERAPIA

---

PALESTRA RIABILITATIVA

---

MEDICINA ESTETICA

---

TERAPIE DOMICILIARI

---

Direttore Sanitario: Dott.ssa Marta Delli Falconi  
Dott.ssa Barbora Tirpakova

Sede: Via Francesco Denza 27  
Tel. 06 80 82 536 - 06 80 80 514  
Fax 06 80 72 568

**[www.fisiobios.it](http://www.fisiobios.it)**  
**[fisiobios@grupprobios.net](mailto:fisiobios@grupprobios.net)**

**Orari di apertura:**

Dal Lunedì al Venerdì 08.00 - 20.30  
Sabato 09.00 - 13.30

**Parcheggi convenzionati per la clientela:**

- Garage Euclide Centro Auto - Piazza Euclide 36
- Garage Parioli - Via G. Schiaparelli 3
- Parcheggio Sinpar 90 - Via G. Del Monte 4

Per usufruire della prima ora di sosta  
è necessario rivolgersi al personale di segreteria.

La Fisiobios nasce nel 1994 dal Gruppo Bios come struttura dedicata alla Medicina Fisica e riabilitazione, acquisendo negli anni una consolidata esperienza nel campo della fisioterapia sia strumentale che soprattutto manuale, grazie a un'equipe di terapisti della riabilitazione altamente specializzati e molto competenti.

Oltre a questo, viene ideata anche la palestra riabilitativa che unisce la struttura organizzativa di una palestra di fitness a tecniche riabilitative eseguibili in piccoli gruppi per dare continuità al percorso riabilitativo.

## LA FISIOTERAPIA



La fisioterapia, che in greco significa terapia naturale, è una branca della medicina che si occupa della cura e della riabilitazione delle patologie muscolo-scheletriche. È da considerarsi molto importante poiché

permette di guarire in maniera naturale con terapie manuali e strumentali limitando e a volte eliminando l'uso di farmaci, evitando quindi d'intossicare l'organismo.

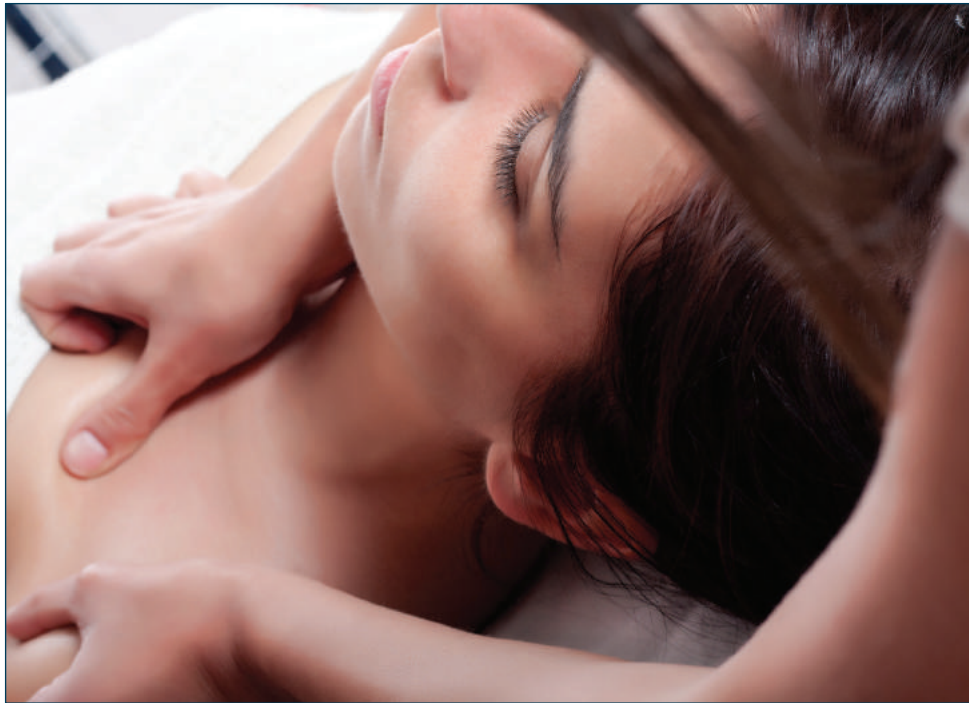
### IL FISIATRA NEL PROGETTO RIABILITATIVO

Attraverso la visita fisiatrica e l'esecuzione di opportuni esami diagnostici (ove sia necessario), il fisiatra elabora e condivide con il fisioterapista il progetto riabilitativo che può essere comprensivo di cure mediche e cicli di fisioterapia, manuale e strumentale. La fisioterapia agisce sulle funzioni, le strutture e i processi dell'organismo che permet-

tono la riorganizzazione dei movimenti, lavorando principalmente sugli aspetti posturali e sulla funzionalità muscolare.

È necessaria per la cura di patologie dell'apparato muscolo-scheletrico e per la prevenzione di disturbi derivanti da cattive posture o da superallenamento sportivo.





## TERAPIE RIABILITATIVE MANUALI

- Kinesiterapia
- Rieducazione Posturale Globale (Souhard)
- Rieducazione Posturale metodo Mezières
- Tecniche di pompages
- Massoterapia
- Linfodrenaggio manuale metodo Vodder
- Shiatsu
- Massoterapia connettivale
- Tape kinesiológico

## TERAPIE RIORGANIZZATIVE

- Bones for Life®
- Feldenkrais
- Gyrotonic®
- Pancafit®

## TERAPIE RIABILITATIVE STRUMENTALI

- Scenar
- Diatermia da contatto (tecar)
- Q-PT (by Seqex)
- Ipertermia
- Ultrasuoni 1-3 Mhz
- Magnetoterapia (anche a domicilio)
- Pressoterapia
- Diadinamica
- Ionoforesi
- Tens
- Infrarossi
- Endermologie (by LPG)
- Hilterapia - laser
- Onde d'Urto

## TAPING KINESIOLOGICO



### TAPING KINESIOLOGICO

Consiste nell'applicazione di un nastro adesivo elastico simile alla pelle umana.

Il nastro ha la possibilità di sviluppare un 40% di elasticità unidirezionale che svolge sul corpo un'azione biomeccanica. La sua azione è fondamentalmente un effetto biomeccanico di supporto nel trattamento di patologie muscolari, disturbi circolatori sanguigni e linfatici, effetto antalgico e stabilizzazione dell'asse articolare.

L'applicazione del tape, sopra e intorno ai muscoli interessati, oltre a fornire il supporto suddetto, garantisce la completa libertà di movimento ad azione drenante continua.

Gli effetti fisiologici sono:

- Aumento della circolazione sanguigna e linfatica;
- Correzione della funzione muscolare;
- Correzione dell'allineamento articolare;
- Riduzione del dolore.

## LINFODRENAGGIO MANUALE VODDER



### LINFODRENAGGIO MANUALE VODDER E TERAPIA DI DECONGESTIONE COMPLESSA (BENDAGGI)

Particolare tecnica di massaggio che si attua in specifiche aree corporee studiato per migliorare la circolazione linfatica e favorire il drenaggio dei liquidi linfatici dai tessuti in caso di intasamento degli stessi (edema).

Esso si attua mediante svuotamento manuale delle stazioni linfonodali e successivamente con svuotamento dei vasi in direzione centripeta.

Terapia di elezione in ambito fisioterapico per il trattamento di:

- Cefalee;
- Edemi linfostatici primari;
- Edemi linfostatici secondari;
- Edemi da gestazione;
- Post-operatori (in ambito ortopedico, in ambito estetico, mastectomie, stripping...);
- Post-traumatici.

## PALESTRA RIABILITATIVA



Una proposta diversificata di metodiche di ginnastica di gruppo e/o individuali, offre la possibilità di un allenamento quotidiano per il proprio benessere.

Attività mirate sia alla prevenzione di patologie da stress, cattiva postura, sedentarietà, sia al mantenimento dei benefici, ot-

tenuto dopo un percorso terapeutico.

I nostri corsi sono:

- Bones for Life®
- Feldenkrais
- Gyrotonic®
- Pancafit®
- Ginnastica posturale

Il continuo incremento delle patologie legate alla colonna vertebrale ha fatto nascere l'esigenza di un progetto riabilitativo sempre più mirato alla prevenzione e alla responsabilizzazione del paziente.

È fondamentale uscire dal concetto delle "10 sedute di..." poiché, quando ci troviamo in presenza di problematiche che non necessitano d'intervento chirurgico, ma che comunque sono patologie croniche, i cambiamenti strutturali risultano irreversibili ed è quindi necessario stabilire un nuovo equilibrio (risoluzione della fase infiammatoria, controllo dello stato delle masse muscolari, recupero della postura corretta, ecc.).

Il vero "step" definitivo è rappresentato dalla presa di coscienza e del cosiddetto mantenimento; spesso però alla risoluzione della fase algica il paziente pensa di aver risolto e spera di essere definitivamente guarito e alla ripresa dell'attività quotidiana, senza un'adeguata preparazione, molto frequentemente la patologia torna a riproporsi.

Da qui l'esigenza di una risposta terapeutica a lungo termine che svolga anche un ruolo di prevenzione.

## BONES FOR LIFE®



### PREVENZIONE E CURA DELL'OSTEOPOROSI

La finalità di questa straordinaria metodica è quella di stimolare il rafforzamento delle ossa favorendo la riorganizzazione e il riallineamento posturale attraverso il movimento naturale.

Il corso ideato da Ruthy Alon, fornisce una soluzione ottimale per utilizzare il movimento in modo da stimolare i processi naturali del rafforzamento osseo con il conseguente cambiamento spontaneo della postura e il raggiungimento di una maggiore vitalità ed energia.

### NON È SUFFICIENTE "MUOVERSI" E "FARE ESERCIZIO" INDISCRIMINATAMENTE.

Che il movimento fisico faccia bene non è una novità, ma per raggiungere risultati significativi esso deve svolgersi sulla base di alcune indispensabili caratteristiche e qualità legate alla pressione ritmica e al dosaggio della forza.

Tutto ciò determina una vera e propria rieducazione delle modalità primarie dedicate al funzionamento del corpo, come camminare, correre, portare pesi e saltare; cioè tutte quelle attività che sollecitano naturalmente il corpo a rafforzare le ossa.

## FELDENKRAIS



### UN METODO PER CONOSCERE COME FUNZIONIAMO

Il metodo Feldenkrais, consiste in un particolare e personale processo di apprendimento basato su una stretta integrazione tra movimenti, sensazioni, sentimenti e pensiero che ha come fine il funzionamento efficiente del corpo umano.

Il metodo Feldenkrais, consente di individuare, ridurre o evitare dolori, malesseri psicofisici, riduzioni posturali o funzionali e ristabilire un tono muscolare equilibrato in tutto il corpo, a partire dalla consapevolezza del proprio corpo, dei suoi limiti, delle sue potenzialità, delle sue azioni e reazioni.

### COME SI FA?

**In gruppo.** L'insegnante guida gli allievi in sequenze motorie gentilmente esplorative, organizzate attorno ad una specifica funzione umana, con l'obiettivo di aumentare la consapevolezza della molteplicità delle possibilità di azione di ciascuno.

**Individualmente.** L'insegnante usa parole e tocchi delicati e non invasivi per guidare il singolo allievo verso la consapevolezza di altre possibilità di schemi di movimento. Gli insegna come riorganizzarsi a livello motorio, suggerendo ulteriori maggiori possibilità e schemi motori funzionali.

## GYROTONIC®



### RITROVA IL TUO EQUILIBRIO PSICOFISICO IN UN GESTO

Gyrotonic® si afferma in tutto il mondo come uno dei più validi strumenti per esaltare l'eccellenza fisica in tutte le discipline sportive.

Gli atleti si allenano attraverso movimenti sferici nello spazio, che permettono di allungare il corpo e simultaneamente di potenziarlo con il minimo sforzo. Movimenti che attivano all'unisono mente e corpo, ottenendo un controllo consapevole e costante di sé.

Ma non solo per gli atleti: Gyrotonic® è rivolto a chiunque desideri ritrovare o mantenere forma fisica e armonia psicofisica.

Adatto a tutti, può essere praticato da bambini, adulti e anziani.

Gyrotonic® pone inoltre una speciale attenzione all'aumento della capacità funzionale della colonna vertebrale che diviene significativamente meno predisposta agli infortuni.

Inoltre, Gyrotonic® è un valido supporto per la cura di molte patologie, tra le quali:

- Algie vertebrali;
- Artrosi;
- Paramorfismi e disformismi;
- Patologie neurologiche.

Gyrotonic® garantisce sviluppo della forza, maggiore flessibilità, tonicità e agilità.

## PANCAFIT®



### PANCAFIT® - METODO RAGGI ALLUNGAMENTO MUSCOLARE GLOBALE DECOMPENSATO

Il metodo Raggi con l'utilizzo di Pancafit® agisce sulla globalità delle catene muscolari riallungando i muscoli tesi e retratti che sono i responsabili di numerose patologie, tra le quali:

- Cervicalgie;
- Lombalgie;
- Lombosciatalgie;
- Ernie discali;
- Cefalee muscolo-tensive;
- Tendiniti, epicondiliti;
- Tunnel carpale;
- Etc.

Pancafit® è l'unico attrezzo, a servizio del metodo Raggi, costituito da due piani d'appoggio regolabili, sul quale si attua un allungamento muscolare fatto in postura senza permettere "compensi", ossia quei meccanismi antalgici che il corpo mette in atto per sfuggire ai dolori o ai disagi che reputa non graditi.

Tale allungamento utilizza inoltre una tecnica specifica di respirazione per sbloccare il diaframma coinvolgendo di conseguenza anche la componente emozionale.

#### Adatta a tutti senza limiti d'età.

Raccomandata da medici, ortopedici e fisiatri. Utilizzata anche da atleti di fama mondiale.



## ONDE D'URTO



Sono onde acustiche generate da un elemento a movimentazione rapida che trasferisce la propria energia sull'applicatore.

alla trasformazione dell'energia acustica in energia meccanica per disaggregazione.

### GLI EFFETTI PRINCIPALI SONO:

- Riduzione del dolore attraverso il rilascio di prostaglandine e iperstimolazione dei sensori algici;
- Rigenerazione del tessuto lesso mediante miglioramento della circolazione sanguigna;
- Stimolazione del metabolismo;
- Interruzione di calcificazioni e fibrosi grazie



## MEDICINA ESTETICA



Il Centro di Medicina Estetica e Rigenerativa è parte integrante del Gruppo Bios SpA e a pieno titolo può vantare **le stesse peculiari caratteristiche che contraddistinguono da sempre il Gruppo.**

**Rigore** nell'assunzione delle scelte;  
**Codice etico** saldo e rispettoso della persona;  
**Qualità globale** al massimo livello;  
**Medicina Estetica e Rigenerativa consapevole e responsabile.**

- **MEDICINA ESTETICA**  
- Viso e corpo

- **MEDICINA RIGENERATIVA**
- **LASER LUMENIS M22**  
PER IL TRATTAMENTO DI VARI INESTETISMI DELLA PELLE
- **Fotoringiovanimento**  
per ottenere un colore della pelle più uniforme
- **Epilazione**  
per una pelle più liscia e priva di peli
- **Smagliature**  
per una cute perfettamente levigata
- **Trattamenti venosi e vascolari**

Scopri di più su

[www.bioscultura.it/trattamento-laser-360-lumenis-m22/](http://www.bioscultura.it/trattamento-laser-360-lumenis-m22/)

## LASER HILTERAPIA



È una sorgente di luce che si propaga con onde elettromagnetiche e ha delle caratteristiche particolari:

- MONOCROMATICITÀ;
  - COERENZA;
  - DIREZIONALITÀ;
  - BRILLANZA.
- La sostanza attiva può essere a cristalli solidi, a gas, a liquidi, chimica a semiconduttori diodi.
- La sorgente laser può emettere in modo continuo o ad impulsi.
- Gli effetti biologici sono:  
un'azione **antiflogistica** e **antiedemigena** per aumento del flusso ematico, un'azione **riparativa** mediante lo stimolo sul metabolismo cellulare e un'azione **analgesica** mediante innalzamento della soglia di percezione del dolore.



## LA COLONNA VERTEBRALE A 360°

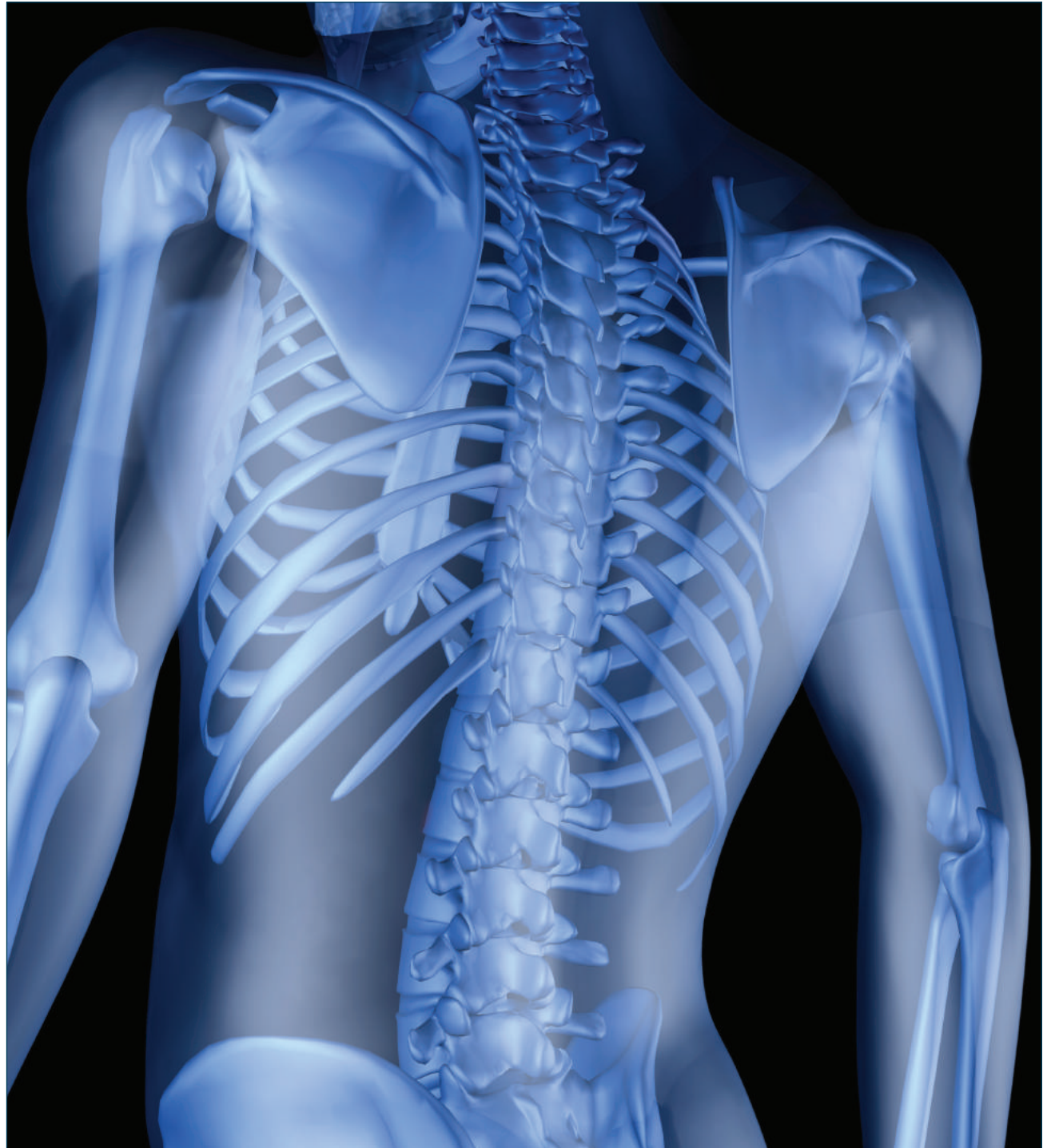
La Struttura si avvale di professionisti altamente specializzati nello studio e nella cura di tutte le problematiche vertebrali, in ogni fascia d'età, compresa quella pediatrica.

Pertanto, oltre ai problemi legati alle lesioni discali (discopatia degenerativa, cervicobrachialgie, lombo-sciatalgie e ernia del disco...) vengono trattati quelli correlati alle deformità dell'adolescenza e dell'età adulta (scoliosi, cifosi, spondilolistesi...), i processi artrosici (stenosi o scoliosi degenerativa dell'adulto), nonché le lesioni traumatiche, tumorali primitive e secondarie della colonna vertebrale.

L'equipe è composta da un neurochirurgo, un ortopedico (specializzato in chirurgia vertebrale), un anestesista specialista in terapia del dolore, un fisiatra e da fisioterapisti dedicati.

L'approccio terapeutico è fondamentalmente conservativo e beneficia di collaudati protocolli efficaci anche nella gestione del dolore.

L'eventuale ricorso al trattamento chirurgico (per ernia discale, scoliosi, stenosi vertebrale e altri), grazie ai progressi ottenuti negli ultimi anni, consente percorsi post-operatori semplificati e meno impegnativi, con rapida ripresa delle principali attività.





L'esame baropodometrico si avvale di una sofisticata metodica di indagine, non invasiva, che consente di misurare la quantità di carico esercitata su ciascun punto d'appoggio del piede.

È uno strumento decisamente all'avanguardia nello studio del piede. Un'attrezzatura che va a completare, migliorare e modernizzare le precedenti tecniche di analisi.

Utilizzato dagli specialisti in Ortopedia, Traumatologia, Rieducazione Funzionale, Medicina Sportiva, Diabetologia e soprattutto dai tecnici ortopedici.

Il test baropodometrico prevede:

- Controllo in ortostatismo bipodalico (statico);
- Indagine del passo durante l'evoluzione cinetica del movimento (dinamico);
- Controllo dell'appoggio del piede.

Il podologo è un professionista sanitario, laureato in Podologia, una branca della medicina che studia la fisiologia e le varie patologie del piede.

La laurea in Podologia, inserita nella classe delle lauree della riabilitazione, consente al podologo di occuparsi della prevenzione, cura e riabilitazione degli stati algici del piede in età adulta, pediatrica e geriatrica.

Le conoscenze specifiche e la preparazione universitaria gli consentono un'ampia autonomia professionale e le metodiche incruenti di tipo ortesico plantare e digitale, gli forniscono i mezzi per la risoluzione delle algie podaliche. Nelle sue competenze rientrano le asportazioni di tessuti ipertrofici (detti anche ipercheratosi o callosità), la cura delle patologie ungueali (onicocriptosi, onicogrifosi, onicomicosi).

**Non meno importante è l'apporto che il podologo può dare al paziente diabetico.**

Infatti, le complicanze del diabete sono molto spesso silenziose per via della neuropatia (danno delle terminazioni nervose), che spesso portano alla comparsa di lesioni, che se trascurate, peggiorano in maniera importante.

Il podologo può valutare il rischio di ulcerazione per il paziente e nei casi più gravi, indirizzarlo verso quei centri dedicati per la gestione multidisciplinare del caso.



FisioBios srl  
Via Francesco Denza 27  
00197 - Roma  
Tel 06 80 82 536 / 06 80 80 514  
Fax 06 80 72 568  
[fisiobios@gruppobios.net](mailto:fisiobios@gruppobios.net)

[www.fisiobios.it](http://www.fisiobios.it)

**FISIOBIOS**